

БЕКІТЕМІН

Өтініш беруші мекеме жетекшісінің
лауазымы (сынақ объектісінің
меншік иесі немесе иеленушісі)
Өтініш берушінің Т.Ә.А. (болған
кезде)

_____ ҚОЛЫ
« _____ » _____ (күні)

(мөр орны) болған кезде

Сынақ объектісінің сипаттамалары туралы сауалнама-сұраулық

1. Сынақ объектісінің атауы:

«.....қызметтерді автоматтандыру» ақпараттық жүйесі

2. Сынақ объектісіне қысқаша аңдатпа

Ақпараттық жүйе ... автоматтандыруға арналған

(мақсаты мен пайдалану аясы)

3. Сынақ объектісінің сыныптауы:

1) қолданбалы бағдарламалық қамтылымның сыныбы: 2 (Басымдығы орташа қолданбалы бағдарламалық қамсыздандыру).

2) Қазақстан Республикасы Инвестициялар және даму министрінің міндетін атқарушының 2016 жылғы 28 қаңтардағы № 135 бұйрығымен (Нормативтік құқықтық актілерді мемлекеттік тіркеу тіркелімінде № 13349 болып тіркелген) бекітілген Ақпараттандыру объектілерін сыныптау қағидаларына 2-қосымшаның нысаны бойынша «.....қызметтерді автоматтандыру» ақпараттық жүйесінің сыныптау схемасы.

| ҚБҚ сыныптама лық сипаттамасы | Қамтуы | | | Күрделілігі | | | Маңыздылығы | | | Құндылығы | | |
|----------------------------------|-----------|-----------|---------|-------------|---------|---------|-------------|---------|---------|-----------|-----------|-----------|
| | Жоғары | Орташа | Төмен | Жоғары | Орташа | Төмен | Жоғары | Орташа | Төмен | Жоғары | Орташа | Төмен |
| Сынып деңгейі | [1.6;2.5] | [1.1;1.5] | [0.6;1] | [2.1;3] | [1.1;2] | [0.4;1] | [3.1;4] | [2.1;3] | [0.5;2] | [2.6;3.5] | [1.6;2.5] | [0.2;1.5] |
| Басымдығы жоғары ҚБҚ | | | | | | | | | | | | |
| Басымдығы орташа ҚБҚ | | X | | | X | | | X | | X | | |
| Басымдығы төмен ҚБҚ | | | | | | | | | | | | |

4. Сынақ объектінің архитектурасы:

1) сынақ объектісінің:

сынақ объектісінің компоненттері, модульдері және олардың ІР-мекенжайлары;

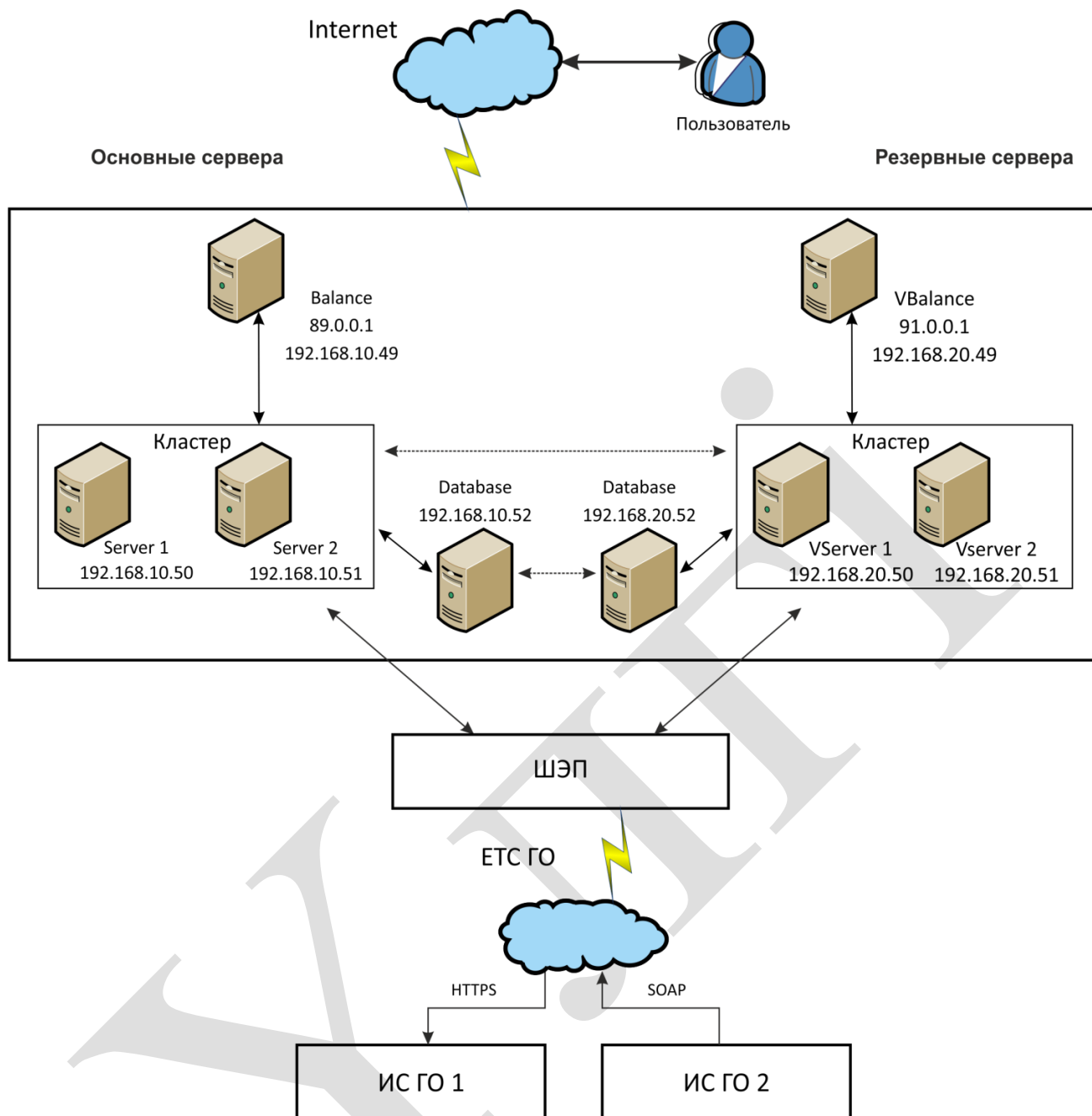
компоненттері немесе модульдері арасындағы байланыстары және ақпараттық ағындардың бағыттары;

басқа ақпараттандыру объектілерімен интеграциялық өзара іс-қимылды қосу нүктелері; пайдаланушылар қосылған нүктелер;

деректерді сақтау орындары мен технологиялары;

қолданылатын резервтік жабдық;

пайдаланылатын терминдер мен аббревиатуралардың түсіндірмелері көрсетілген функционалдық схемасы (қажет болған кезде);



1-сурет. Функционалдық схемасы

2) сынақ объектісінің:

желінің архитектурасы мен сипаттамалары;

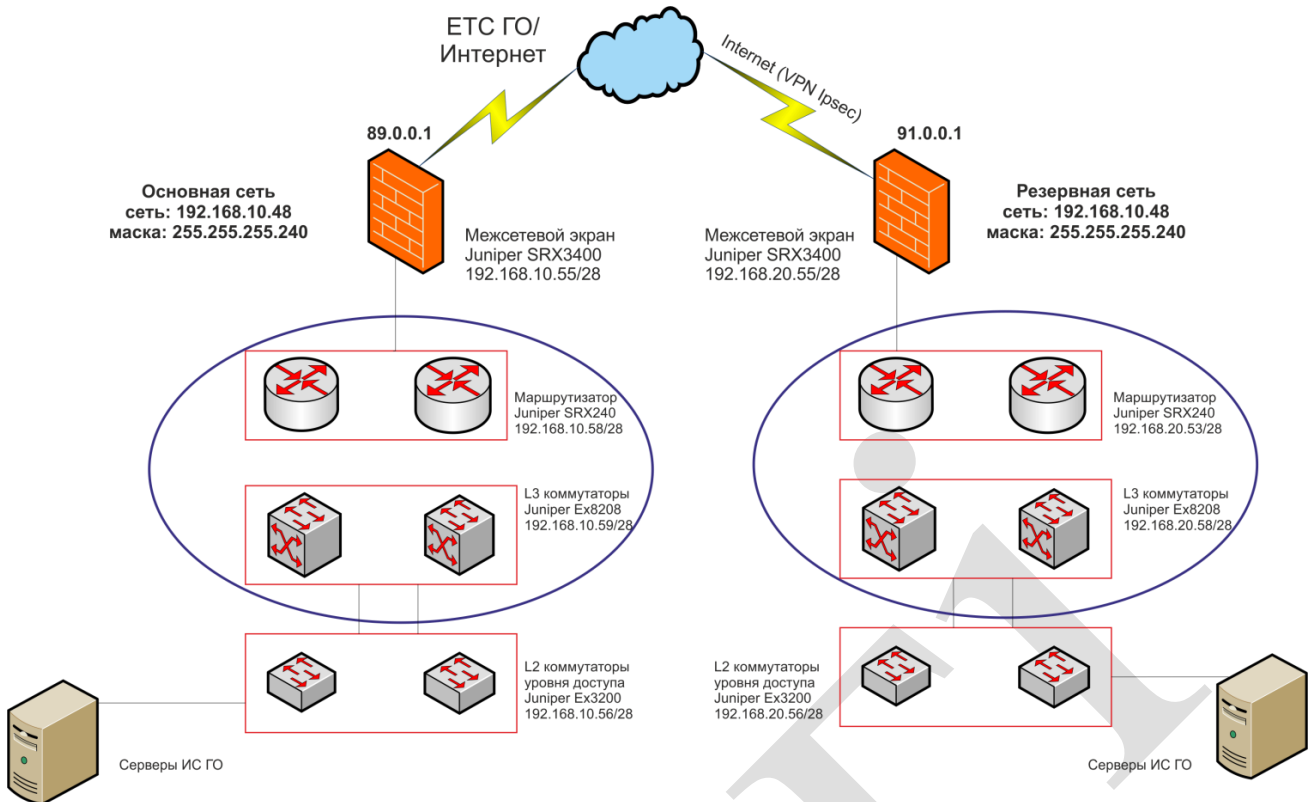
серверлік және коммуникациялық жабдық;

адресі мен қолданылатын желілік технологиялар;

пайдаланылатын локалдық, ведомстволық (корпоративтік) және жаһандық желілері;

жұмыс істемей қалу болмаушылығын қамтамасыз ету және резервтеу жөніндегі шешім(дер);

пайдаланылатын терминдер мен аббревиатуралардың түсіндірмелері көрсетілген деректерді беру желісінің схемасы (қажет болған кезде);



2-сурет. Деректерді беру желісінің схемасы

5. Сынақ объектісі туралы ақпарат:

1) серверлерлік жабдық туралы ақпарат (кестені толтыру):

| р/с № | Сервердің немесе виртуалды ресурстың атауы (сервердің домендік атауы, желілік атауы немесе логикалық атауы) | Мақсаты (орындайтын функционалдық міндеттері) | Саны | Сервердің немесе мәлімденген пайдаланылатын виртуалды ресурстардың сипаттамалары | Серверлерде орнатылған ОЖ, ДҚБЖ, БҚ, қосымшалар, кітапханалар мен қорғау құралдары немесе пайдаланатын виртуалды сервистер (нұсқалардың нөмірлері көрсетілген бағдарламалық органының құрамы) | Пайдаланылатын IP-мекенжайлары |
|-------|---|---|------|--|---|---------------------------------|
| 1 | 2 | 3 | 4 | 5 | 6 | 7 |
| 1 | Balance | Бөлу сервері | 1 | CPU: 4-core, RAM:32, HDD:100 | OC: Centos; Nginx | 89.0.0.1 192.168.10.49 |
| 2 | Server 1, Server 2 | Қосымшалар серверлерінің кластері | 2 | CPU: 4-core, RAM:16, HDD:320 | OC: Centos; Yii 2 | 192.168.10.50, 192.168.10.51 |
| 3 | Database | ДҚ сервері | 1 | CPU: 16-core, RAM:32, HDD:500 | OC: Centos; Oracle 12 c | 192.168.10.52 |

2) желілік жабдық туралы ақпарат (кестені толтыру):

| р/с № | Желілік жабдықтың атауы (маркасы / моделі) | Мақсаты (орындайтын функционалдық міндеттері) | Саны | Пайдаланылатын желілік технологиялар | Пайдаланылатын желіні қорғау технологиялары | Пайдаланылатын IP-мекенжайлары, соның ішінде басқару порты |
|-------|--|---|------|--------------------------------------|---|--|
| 1 | 2 | 3 | 4 | 5 | 6 | 7 |
| | | | | | | |

| | | | | | | |
|---|-----------------|---------------------------------------|---|----------------|-------|------------------------------|
| 1 | Juniper SRX3400 | Желіаралық экран, IPS/IDS, ntp сервер | 1 | FDDI, Ethernet | IPSec | 89.0.0.1 192.168.10.55/28 |
| 2 | Juniper SRX240 | Маршрутизатор | 2 | Ethernet | IPSec | 192.168.10.58/28 |
| 3 | Juniper EX8208 | L3 Коммутатор | 2 | Ethernet | IPSec | 192.168.10.59/28 |
| 4 | Juniper EX3200 | L2 Коммутатор | 2 | Ethernet | IPSec | 192.168.10.56/28 |

3) серверлік және желілік жабдық орналасқан орны (кестені толтыру):

| р/с № | Серверлік орынжайдың иеленушісі | Серверлік орынжайдың иеленушісінің заңды мекенжайы | Серверлік орынжайдың нақты орналасқан орны -мекенжайы | Қолжетімділікті ұйымдастыруға жауапты тұлғалар (Т.А.Ә (болған кезде) | Жауапты тұлғалардың телефондары (жұмыс, ұялы) |
|-------|---------------------------------|--|---|--|---|
| 1 | 2 | 3 | 4 | 5 | 6 |
| 1 | «ЦОД1» АҚ | Қала 3, көше 3, үй 3 | Қала 3, көше 3, үй 3 | Сидоров С.С. | 123456 81234567890 |

4) резервтік серверлік жабдықтың сипаттамалары (кестені толтыру):

| р/с № | Сервердің немесе виртуалды ресурстың атауы (сервердің домендік атауы, желілік атауы немесе логикалық атауы) | Мақсаты (орындайтын функционалдық міндеттері) | Саны | Сервердің немесе мәлімденген пайдаланылатын виртуалды ресурстардың сипаттамалары | Серверлерде орнатылған ОЖ, ДҚБЖ, БҚ, қосымшалар, кітапханалар мен қорғау құралдары немесе пайдаланатын виртуалды сервистер (нұсқалардың нөмірлері көрсетілген бағдарламалық ортаның құрамы) | Пайдаланылатын IP-мекенжайлары | Резервтеу әдісі |
|-------|---|---|------|--|---|---------------------------------|-----------------|
| 1 | 2 | 3 | 4 | 5 | 6 | 7 | 8 |
| 1 | VBalance | Бөлу сервері | 1 | CPU: 4-core, RAM:32,HDD:100 | OC: Centos; Nginx | 91.0.0.1 192.168.20.49 | Суық қор |
| 2 | VServer 1, VServer 2 | Қосымшалар серверлерінің кластері | 1 | CPU: 4-core, RAM:32,HDD:320 | OC: Centos; Yii 2 | 192.168.20.50, 192.168.20.51 | Суық қор |
| 3 | Database | ДҚ сервері | 1 | HP Proliant DL320e CPU: 16-core, RAM:32,HDD:500 | OC: Centos; Oracle 12 c | 192.168.20.52 | репликация |

5) резервтік желілік жабдықтың сипаттамалары (кестені толтыру):

| р/с № | Желілік жабдықтың атауы (маркасы / моделі) | Мақсаты (орындайтын функционалдық міндеттері) | Саны | Пайдаланылатын желілік технологиялар | Пайдаланылатын желіні қорғау технологиялары | Пайдаланылатын IP-мекенжайлары, соның ішінде басқару порты | Резервтеу әдісі |
|-------|--|---|------|--------------------------------------|---|--|-----------------|
| 1 | 2 | 3 | 4 | 5 | 6 | 7 | 8 |
| 1 | Juniper SRX3400 | Желіаралық экран, IPS/IDS | 1 | FDDI, Ethernet | IPSec | 91.0.0.1 192.168.20.55/28 | Суық қор |
| 2 | Juniper SRX240 | Маршрутизатор | 2 | Ethernet | IPSec | 192.168.20.53/28 | Суық қор |
| 3 | Juniper EX8208 | L3 Коммутатор | 2 | Ethernet | IPSec | 192.168.20.58/28 | Суық қор |

| | | | | | | | |
|---|----------------|---------------|---|----------|-------|------------------|----------|
| 4 | Juniper EX3200 | L2 Коммутатор | 2 | Ethernet | IPSec | 192.168.20.56/28 | Суық қор |
|---|----------------|---------------|---|----------|-------|------------------|----------|

б) резервтік серверлерлік және желілік жабдық орналасқан орны (кестені толтыру):

| р/с № | Серверлік орынжайдың иеленушісі | Серверлік орынжайдың иеленушісінің заңды мекенжайы | Серверлік орынжайдың нақты орналасқан орны - мекенжайы | Қолжетімділікті ұйымдастыруға жауапты тұлғалар (Т.А.Ә. (болған кезде)) | Жауапты тұлғалардың телефондары (жұмыс, ұялы) |
|-------|---------------------------------|--|--|--|---|
| 1 | 2 | 3 | 4 | 5 | 6 |
| 1 | «ЦОД2» АҚ | Қала 3, көше 3, үй 3 | Қала 3, көше 3, үй 3 | Сидоров С.С. | 123456 81234567890 |

7) сынақ объекті желісінің құрылымы (кестені толтыру) (қажет болған кезде):

| р/с № | Желі сегментінің атауы | Желінің IP-мекенжайы / желі маскасы |
|-------|------------------------|-------------------------------------|
| 1 | 2 | 3 |
| 1 | Негізгі | 192.168.10.55/28 |
| 2 | Резервтік | 192.168.20.55/28 |

8) әкімшілердің жұмыс станциялары бойынша ақпарат (кестені толтыру):

| р/с № | Әкімшінің рөлі | Әкімшілердің есептік жазбаларының саны | Интернетке қолжетімділіктің болуы | Серверге қашықтықтан қолжетімділіктің болуы | Әкімші жұмыс станциясының IP-мекенжайы | Нақты орналасқан орны - жұмыс орнының мекенжайы |
|-------|----------------|--|-----------------------------------|---|--|---|
| 1 | 2 | 3 | 4 | 5 | 6 | 7 |
| 1 | Әкімші | 1 | Жоқ | Бар | 192.168.10.61 | Қала, көше, 1-үй |
| 2 | ДҚ әкімшісі | 1 | Жоқ | Бар | 192.168.10.62 | Қала, көше, 2-үй |

9) мобильдік және интернет қосымшаларын пайдалануды қоса алғанда, қолданбалы бағдарламалық қамтылымды пайдаланушылар туралы ақпарат (кестені толтыру):

| р/с № | Пайдаланушының рөлі | Пайдаланушының типтік іс-қимылдарының тізбесі | Сынақ объектісіне пайдаланушыларды қосу нүктесінің мекенжайы және порты | Сынақ объектісіне пайдаланушыларды қосу нүктесінің хаттамасы | Сынақ объектісін құруға немесе дамытуға арналған техникалық құжатқа сәйкес пайдаланушылар саны | Секундына өңделетін сұраулардың (пакеттердің) барынша көп саны | Сұраулар арасында күтудің ең ұзақ уақыты |
|-------|---------------------|--|---|--|--|--|--|
| 1 | 2 | 3 | 4 | 5 | 6 | 7 | 8 |
| 1 | МО қызметкері | Деректерді енгізу; Деректерді редакциялау; | IP-мекенжайы немесе сайттың атауы | http | 10 | 10 | 1 |
| 2 | Пайдаланушы | Белсендірілу; Авторландыру; Қызметті алу | IP-мекенжайы немесе сайттың атауы | http | 10.000 | 350 | 1 |

10) сынақ объектісінің интеграциялық өзара іс-қимылы, соның ішінде болжамды, туралы ақпарат (кестені толтыру):

| р/с № | Интеграциялық байланыстың (ақпараттандыру объектісінің) атауы | Интеграциялау объектісінің меншік иесі немесе иеленушісі | Қолданыстағы / жоспарлы | Интеграциялау модулінің болуы | Қосу нүктесінің мекенжайы | Қосу нүктесінің хаттамасы | Секундына сұраулардың (пакеттердің) барынша көп саны | Сұраулар арасында күтудің ең ұзақ уақыты |
|-------|---|--|-------------------------|-------------------------------|---------------------------|---------------------------|--|--|
| 1 | 2 | 3 | 4 | 5 | 6 | 7 | 8 | 9 |
| 1 | МО АЖ 1 | МО 1 ҚР | Қолданыста | Бар | IP-мекенжайы немесе URL | https | 350 | 0.5 |
| 2 | МО АЖ 2 | МО 2 ҚР | Жоспарлы | бар | IP-мекенжайы немесе URL | SOAP | 200 | 0.7 |

11) қолданбалы БҚ бастапқы кодтары (кестені толтыру) (қажет болған кезде):

| р/с № | Дискінің маркалауы | Дискідегі каталогтың атауы | Файлдың атауы | Файлдың көлемі, Мбайт | Пайдаланылатын бағдарламалау тілі | Бағдарламалау тілінің нұсқасы | Өзірлеу ортасы | Өзірлеу ортасының нұсқасы | Файлдың түрлендірілген күні |
|---------|--------------------|----------------------------|---------------|-----------------------|-----------------------------------|-------------------------------|----------------|---------------------------|-----------------------------|
| 1 | 2 | 3 | 4 | 5 | 6 | 7 | 8 | 9 | 10 |
| 1 | Disk1 | Source1 | File1.php | 1.2 | PHP | 5.5 | | | 13.06.2019 |
| 2 | Disk1 | Source1 | File2.php | 2.4 | PHP | 5.5 | | | 14.06.2019 |
| 3 | Disk1 | Source2 | File1.php | 1.9 | Python | 3 | | | 12.06.2019 |
| 4 | Disk1 | Source2 | File2.php | 2.7 | Python | 3 | | | 13.06.2019 |
| Барлығы | | | | 8.2 | | | | | |

12) пайдаланылатын кітапханалар мен бағдарламалық платформаның(лардың) бастапқы кодтары және орындалатын файлдары (қажет болған кезде):

| р/с № | Дискінің маркалауы | Дискідегі каталогтың атауы | Кітапхана/бағдарламалық платформа/файл атауы | Көлемі, Мбайт | Бағдарламалау тілі (қажет болған кезде) | Кітапхана нұсқасы |
|---------|--------------------|----------------------------|--|---------------|---|-------------------|
| 1 | 2 | 3 | 4 | 5 | 6 | 7 |
| 1 | Disk1 | Framework_1 | File1.php | 1.5 | PHP | 11.06.2019 |
| 2 | Disk1 | Framework_1 | File2.php | 2.4 | PHP | 12.06.2019 |
| 3 | Disk1 | Framework_2 | File1.php | 1.8 | Python | 13.06.2019 |
| 4 | Disk1 | Framework_2 | File2.php | 2.0 | Python | 14.06.2019 |
| Барлығы | | | | 7.7 | | |

6. Сыналатын объектіні құжаттау (кестені толтыру) (қажет болған кезде):

| р/с № | Құжаттың атауы | Бар болуы | Парақтар саны | Бекітілген күні | Оған сәйкес құжат әзірленген стандарт немесе нормативтік құжат |
|-------|--|-----------|---------------|-----------------|--|
| 1 | 2 | 3 | 4 | 5 | 6 |
| 1 | Ақпараттық қауіпсіздік саясаты; | + | 52 | 2019 | |
| 2 | Ақпаратты өңдеу құралдарымен байланысты активтерді сәйкестендіру, сыныптау және маркалау қағидалары; | + | 24 | 2019 | |
| 3 | Ақпараттық қауіпсіздік тәуекелдерін бағалау әдістемесі; | + | 56 | 2019 | |
| 4 | Ақпаратты өңдеу құралдарымен байланысты активтердің үздіксіз жұмыс істеуін қамтамасыз | + | 21 | 2019 | |

| | | | | | |
|----|---|---|----|------|--|
| | ету қағидалары; | | | | |
| 5 | Есептеу техникасы құралдарын, телекоммуникациялық жабдықты және бағдарламалық қамтылымды түгендеу мен паспорттандыру қағидалары; | + | 27 | 2019 | |
| 6 | Ішкі ақпараттық қауіпсіздік аудитін жүргізу қағидалары; | + | 20 | 2019 | |
| 7 | Ақпаратты криптографиялық қорғау құралдарын пайдалану қағидалары; | + | 18 | 2019 | |
| 8 | Электрондық ресурстарға қол жеткізу құқықтарын бөлу қағидалары; | + | 15 | 2019 | |
| 9 | Интернетті және электрондық поштаны пайдалану қағидалары; | + | 19 | 2019 | |
| 10 | Аутентификация рәсімін ұйымдастыру қағидалары; | + | 14 | 2019 | |
| 11 | Вирусқа қарсы бақылауды ұйымдастыру қағидалары; | + | 17 | 2019 | |
| 12 | Мобильдік құрылғыларды және ақпарат тасымалдауыштарды пайдалану қағидалары; | + | 21 | 2019 | |
| 13 | Ақпаратты өңдеу құралдарын физикалық қорғауды және ақпараттық ресурстардың қауіпсіз жұмыс істеу ортасын ұйымдастыру қағидалары; | + | 35 | 2019 | |
| 14 | Ақпаратты резервтік көшіру және қалпына келтіру регламенті; | + | 31 | 2019 | |
| 15 | Әкімшінің ақпараттандыру объектісін сүйемелдеу жөніндегі басшылығы; | + | 54 | 2019 | |
| 16 | Пайдаланушылардың ақпараттық қауіпсіздіктің оқыс оқиғаларына және штаттан тыс (дағдарысты) жағдайларда әрекет етуі бойынша іс-қимыл тәртібі туралы нұсқаулық. | + | 13 | 2019 | |

7. Бұрын өткен жұмыс түрлері немесе сынақтар туралы мәліметтер (хаттаманың нөмірі, күні):

а) 2019 жылғы «14» наурыздағы № 111 сынақ хаттамасы

8. Сыналатын объектіге лицензияның болуы (авторлық құқықтың болуы, бастапқы кодты ұсынуға әзірлеуші ұйыммен келісімнің болуы)

Жоқ

9. Қосымша ақпарат:
